

NES- sähkömittarin käyttöohje

caruna

Sähkönkulutuksen seuranta ja laskutus

Toteutunut sähkönkulutus näkyy

jo seuraavalla laskulla

Carunan sähkömittari mittaa energiankäyttösi automaattisesti, eikä sähkömittarilta tarvitse lukea ja ilmoittaa kulutuslukemia. Saat Carunalta ajantasaiseen kulutukseen perustuvan sähkönjakelulaskun sen mukaan, miten olet kanssamme sopinut.

Näin pääset seuraamaan sähkönkulutustasi!

Voit seurata omaa sähkönkulutustasi vuoden, kuukauden, viikon, viikonpäivän tai tunnin tarkkuudella Caruna Plussan energiaseurannassa. Sähkönkäytön seuranta on helppoa, kätevää ja hyödyllistä, joten aloita seuranta jo tänään rekisteröitymällä Caruna Plussaan, sähköiseen palveluumme. Energiaseuranta on maksuton ja käytettävissä suomeksi, ruotsiksi ja englanniksi mihin vuorokaudenaikaan tahansa.

→ carunaplus.fi

Uuden sähkömittarin ominaisuuksia

- + Ei sähkönkulutuksen arvioon perustuvia laskuja.
Sähkönkulutustiedot ovat katsottavissasi jo seuraavana päivänä jopa tuntitasolla
- + Sähköjen etäkytkentä ja -katkaisu ovat mahdollisia esimerkiksi muuton yhteydessä.
- + Sähkökatkon sattuessa pystymme nopeammin paikallistamaan viat ja korjaamaan ne.

NES sähkömittarin käyttöohje (mittarityyppi 83334-3IKBAA)

Sähkömittarin näytön selauspainiketta (1) painamalla näet sähkömittarista erilaisia tietoja. Optinen tietoliikenneportti (3) on vain sähköasentajan käytössä.

Pieni tunnus T1 tai T2 kertoo, mikä laskuri on parhaillaan käytössä.

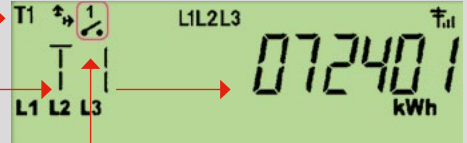
Laskulaite vaihtuu painamalla mittarin näytön selauspainiketta:

T0 näyttää yleissähkön kulutuslukeman, eli kilowattituntimäärän (kWh)

T1 näyttää päivä- tai talvipäiväajan kulutuslukeman kaksiaikamittauksessa

T2 näyttää yö- tai muun ajan kulutuslukeman kaksiaikamittauksessa

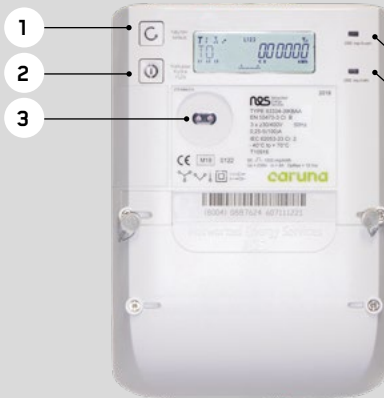
AIKA näyttää kellonajan



Yö kuormanohjausrele päivätallassa, yöohjaus on pois päältä.

PVM näyttää päivämäärän

TARF näyttää käytössä olevan sähkönsiirtotuotteen eli tariffin



Punaiset valot vilkkuvat kulutuksen mukaan:
1000 imp/kvarh
1000 imp/kWh

Katkaise sähkö mittarista pidemmän poissaolosi ajaksi

Jos haluat varmistua siitä, että kaikki sähkölaitteesi on kytketty pois päältä poissaolosi ajaksi, katkaise virta mittarin kaksitoimisesta I/O-painikkeesta (2). Kun sähkö on katkaistu, painikkeen sininen merkkivalo syttyy. Valo sammuu, kun sähköt kytketään jälleen päälle. Sähkön kytkentä tai katkaisu voidaan tehdä I/O-painikkeesta aikaisintaan 12 sekunnin kuluttua edellisestä painalluksesta.

Jos yhteys katkeaa, emme saa mittarilta tietoja muun muassa mahdollisista sähkökatkoista. Katkaisemalla sähköt mittarista, saat omaan sähkönkulutukseesi perustuvan laskun.

Huom. Sähkötöiden, kuten sulakkeen vaihdon, ajaksi sähköt katkaistaan sähköturvallisuuden mukaisesti asunnon pääkytkimestä.

Mittarin vaikutus yösähköön ja sähkölaitteiden ohjaukseen

- + Yösähkö alkaa kaikilla Carunan sähkönjakeluasiakkailla klo 22 ja päättyy klo 7 aamulla ympäri vuoden.
- + Yökytkennälle asetettujen sähkölaitteiden, esimerkiksi lämminvesivaraajan ja varaavan lattialämmityksen, automaattisia kytkentäaikoja porrastetaan yösähkön alkamisajan ja puolen yön välille sähköverkon kertakuorituksen tasaamiseksi. Releen napsahdus ja samanaikainen yökuormanohjausreleen päivätilaa osoittavan symbolin poistuminen näytöstä merkitsee **yöohjauksessa olevien varaavien laitteiden** päälle kytkeytymistä. Käytössä olevan laskurin siirtyminen päivästä yösähköön tapahtuu sitä vastoin äänettömästi.
- + Eri ryhmien kytkentäajat näet osoitteessa caruna.fi/sahkomittari. Toiminnallisuus on käytössäsi, jos sinulla on yö- tai kausisähkötuote ja sähkömittarille on kytketty ohjattavia sähkölaitteita.
- + Lue lisää osoitteesta caruna.fi/sahkomittari

Energiatehokas koti säästää rahaa ja ympäristöä

Kodin sähkönkulutusta on helppo pienentää muuttamalla omia toimintatapojaan. Pienetkin muutokset tuovat hyvin säästöjä!

- + Sopiva sisälämpötila on 20–22 °C. Yhden asteen muutoksella on noin 5 % vaikutus energiankulutukseen.
- + Vaihtamalla hehkulamput energiansäästölamppuihin voit jopa puolittaa valaistukseen kuluvan sähkön määrän.
- + Vesilitran kiehauttaminen vedenkeittimellä vie jopa 30 % vähemmän sähköä kuin kattilassa tavallisella liedellä, ja aikaa siihen kuluu puolet vähemmän.
- + Jääkaappien ja pakastimien kulutusta voi pienentää jopa 20 % sijoittamalla laitteet oikein ja sulattamalla ne säännöllisesti.
- + Televisioiden, tietokoneiden ja muun viihde-elektronikan sähkönkulutus kasvaa jatkuvasti: tällä hetkellä niiden osuus kotitaloussähköstä on noin 14 %, kun lämmitystä ei oteta huomioon. Sähköä voi säästää huomattavasti sulkemalla laitteet kokonaan, kun niitä ei käytetä – katkaisimellinen jatkojohto on siihen oiva apuväline.
- + Pöytätietokone kuluttaa keskimäärin yhtä paljon sähköä kuin jääkaappipakastin, noin 500 kWh/vuosi. Kannettava tietokone on huomattavasti parempi vaihtoehto sähkönkulutuksen kannalta, sillä se kuluttaa keskimäärin vain 25 kWh/vuosi.

SÄHKÖMITTARIN LUKEMAT ASENNUS- TAI VAIHTOAJANKOHTANA

MITTARILUKEMA PÄIVÄ/TALVIPÄIVÄ/YLEISSÄHKÖ

MITTARILUKEMA YÖ/MUU AIKA

PÄIVÄYS

Herääkö kysymyksiä, tarvitsetko lisää tietoa?

Lue lisää verkkosivuiltamme osoitteesta caruna.fi/sahkomittari tai ota yhteyttä asiakaspalveluumme.

Palvelemme chatissa, Facebookissa ja Twitterissä arkisin klo 8-16. Henkilöasiakkaiden puhelinpalvelu numerossa 0200 23222 (pvm/mpm) on avoinna arkisin klo 8-18. Yritysassiakkaita palvelemme numerossa 0200 23424 (pvm/mpm) arkisin klo 8-16.

 facebook.com/carunasuomi

 [@CarunaSuomi](https://twitter.com/CarunaSuomi)

 [CarunaSuomi](https://www.instagram.com/CarunaSuomi)